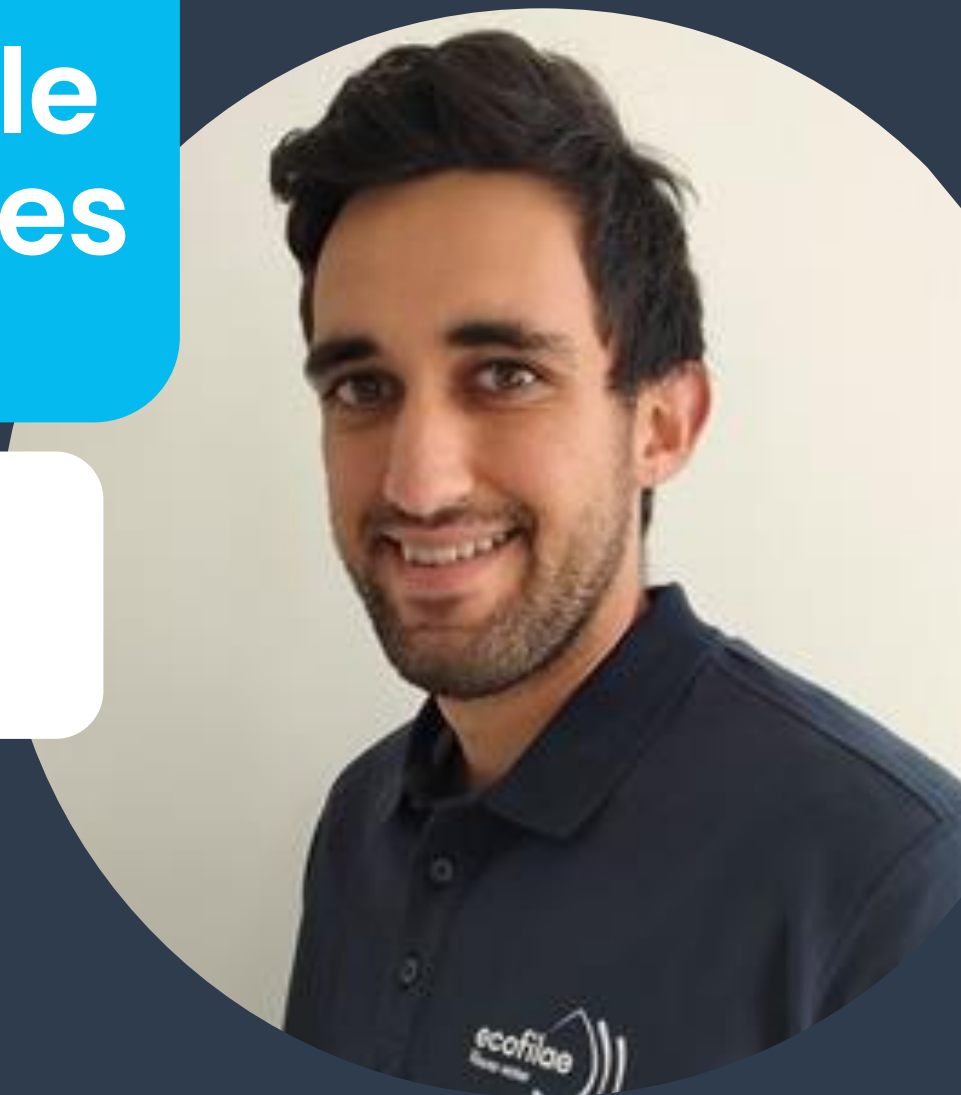


La réutilisation de l'eau : le nouvel enjeu des territoires

Vincent DE SEPULVEDA
Chargé de projets- ECOFILAE





Le challenge de l'économie circulaire de l'eau



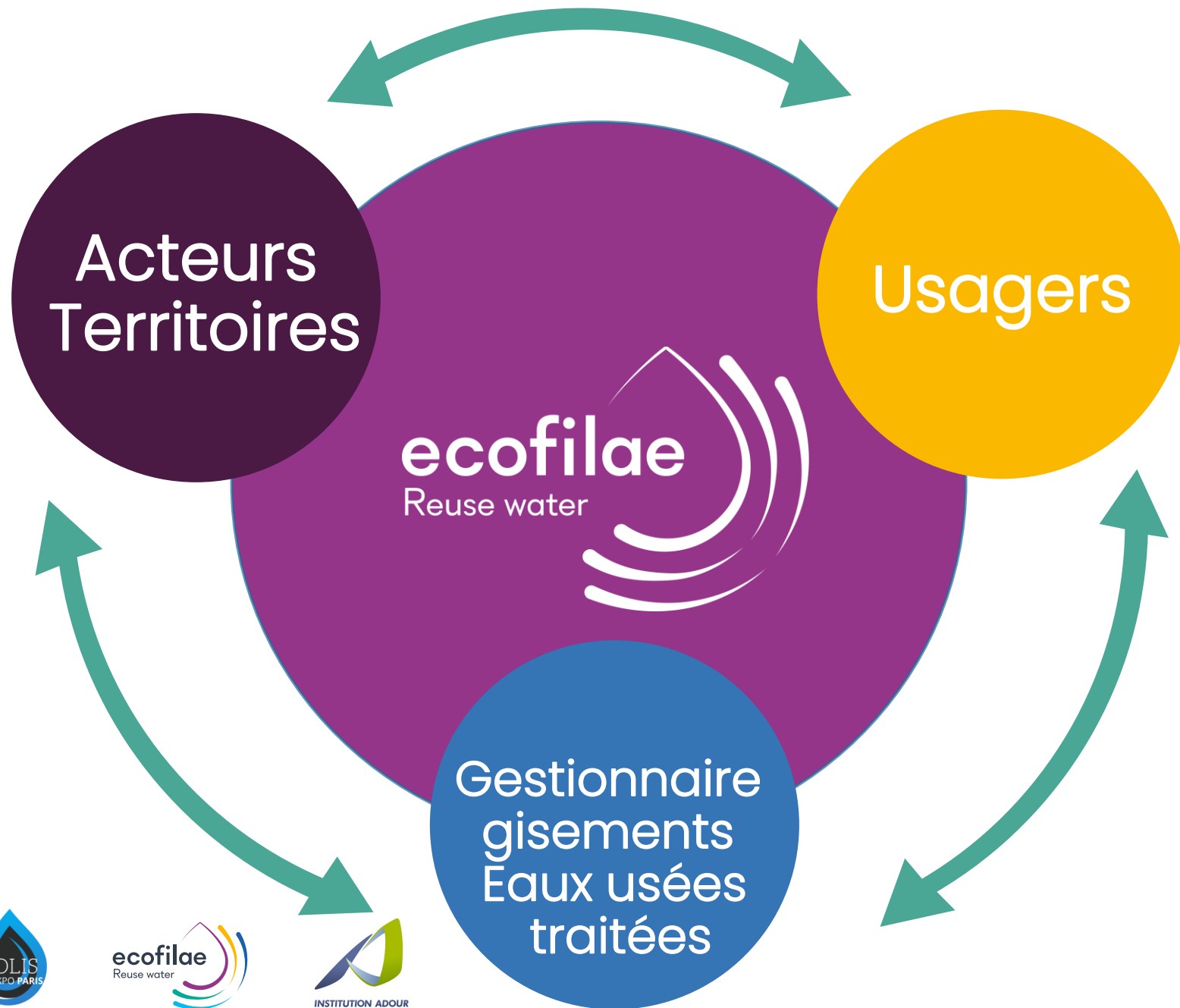
1.

ecofilae
Reuse water



Transformateur de l'Économie Circulaire





Transformateur
de l'écosystème
pour des projets
d'économie
circulaire



Mise en place d'un
projet multi-usages de
réutilisation d'eaux
sécurisé sur le territoire
et partagé par tous





Spécialiste de la réutilisation des eaux
Référent français de l'économie circulaire de l'eau

depuis
2009



Ingénierie



Acculturation



Innovation



Digital

150
PROJETS
EN FRANCE ET
À L'ÉTRANGER

10
DOSSIERS
RÉGLEMENTAIRES
VALIDÉS

5
PILOTES
DÉMONSTRATEURS

1500
ÉTUDIANTS
FORMÉS



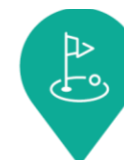
INDUSTRIE



AGRICULTURE



URBAIN



LOISIRS



TERRITOIRES



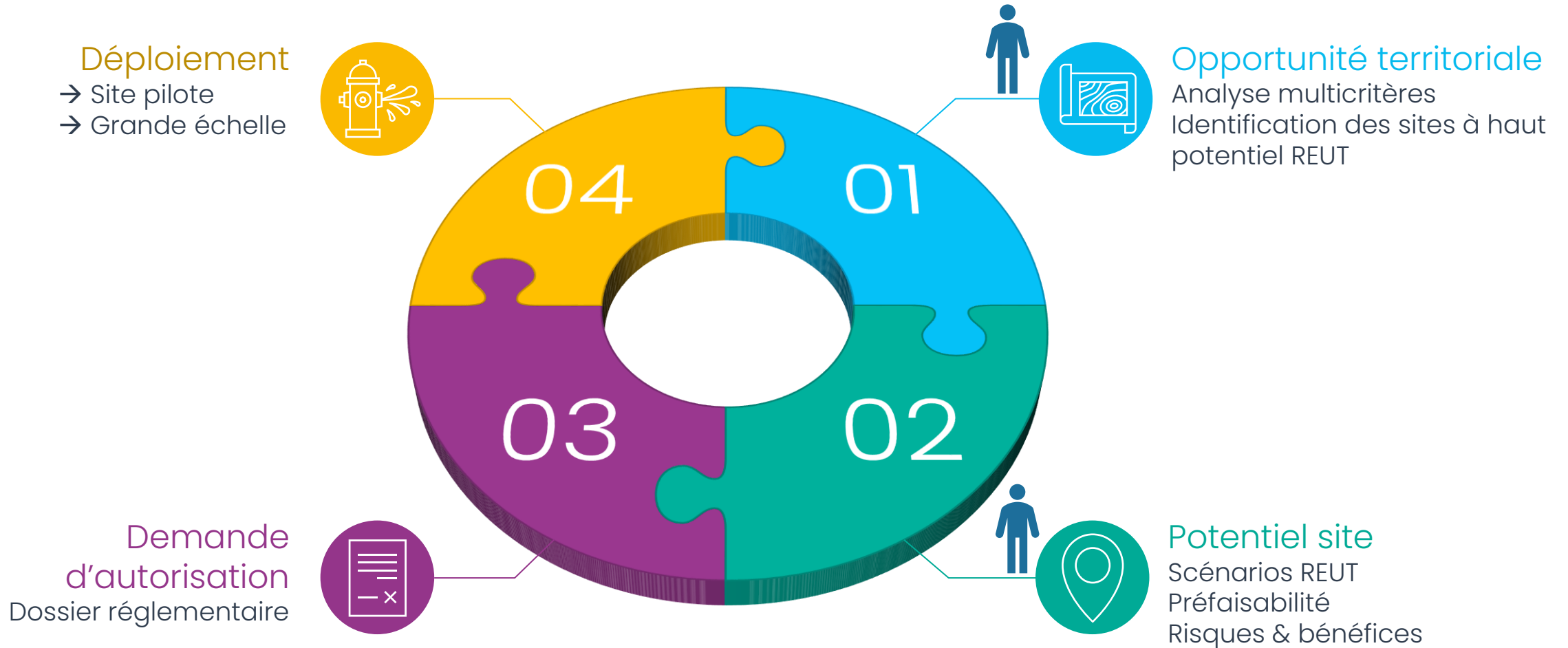
HABITAT

2.

Comment conduire un projet REUT ?



Comment conduire un projet de réutilisation des eaux sur le terrain en 4 étapes ?



Comment conduire un projet de réutilisation des eaux sur le terrain en 4 étapes ?

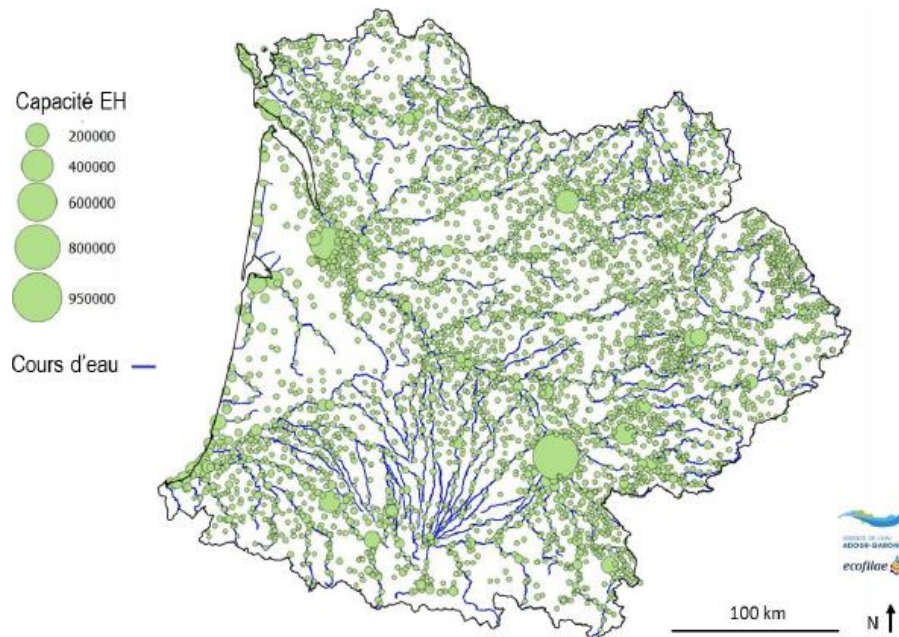
01 Opportunité territoriale



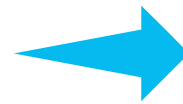
Etude multi-sites

Analyse multi-critères

→ Identification des sites à haut potentiel REUT



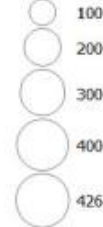
Gisement disponible



● STEP prioritaires REUT

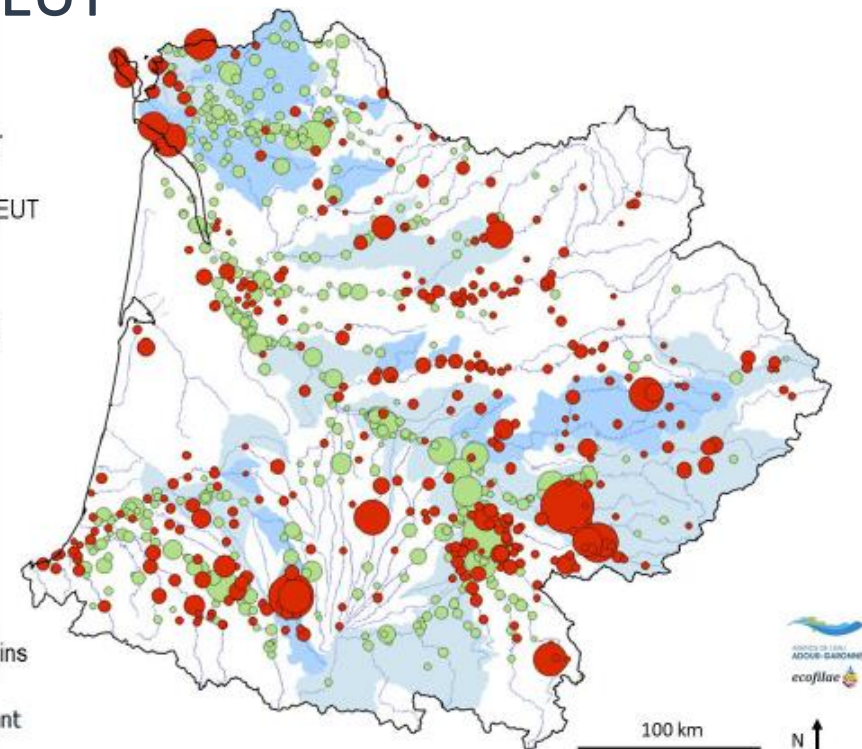
● STEP sans restriction REUT

Surface TOUTES CULTURES
potentiel REUT (Ha)



Equilibre quantitatif des bassins

■ Déséquilibre
■ Déséquilibre important



Opportunité usage irrigation

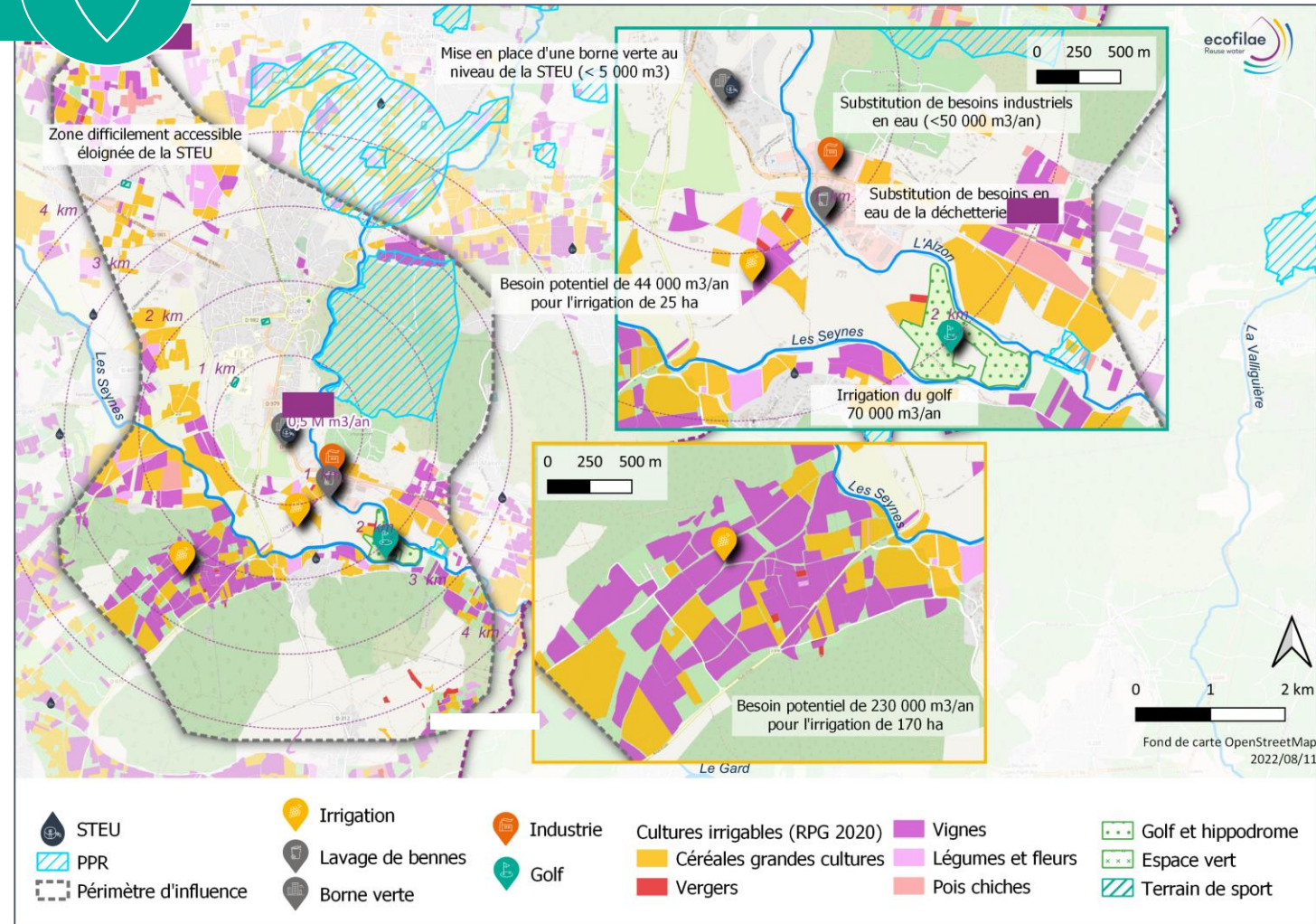
Comment conduire un projet de réutilisation des eaux sur le terrain en 4 étapes ?

02

Potentiel site



Pré faisabilité
Risques & bénéfices
→ Choix du scénario REUT optimal



Comment conduire un projet de réutilisation des eaux sur le terrain en 4 étapes ?

03

Autorisation



Dossier réglementaire
→ Obtention d'un arrêté d'autorisation

ARRETE 2010

Irrigation agricole + espaces verts



Vignes



Céréales



Maraiçhage



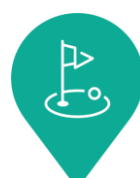
Arboriculture



Espaces verts



Stades



Golfs

ARRETE 2022

« Nouveaux usages »



Recharge nappes



Voiries



Réseaux assainissement



Lutte incendie



Ports

Comment conduire un projet de réutilisation des eaux sur le terrain en 4 étapes ?

04

Déploiement



→ Site pilote



Rur'eaux



→ Grande échelle



La grande Motte



Saint Raphaël



2.



Témoignage client

Florian URBAN



1. Origine du projet de REUT : une contrainte qualitative et quantitative

PROJET DE
TERRITOIRE DU

Midour 

59 actions, organisées en 6 orientations stratégiques, pour répondre à 5 enjeux du territoire :

Anticiper et s'adapter au changement climatique

Atteindre la satisfaction des besoins en eau (milieu, salubrité, irrigation)

Améliorer la qualité des masses d'eau

Participer à l'amélioration de l'état des cours d'eau et des milieux naturels

Approfondir les connaissances, informer, sensibiliser et valoriser

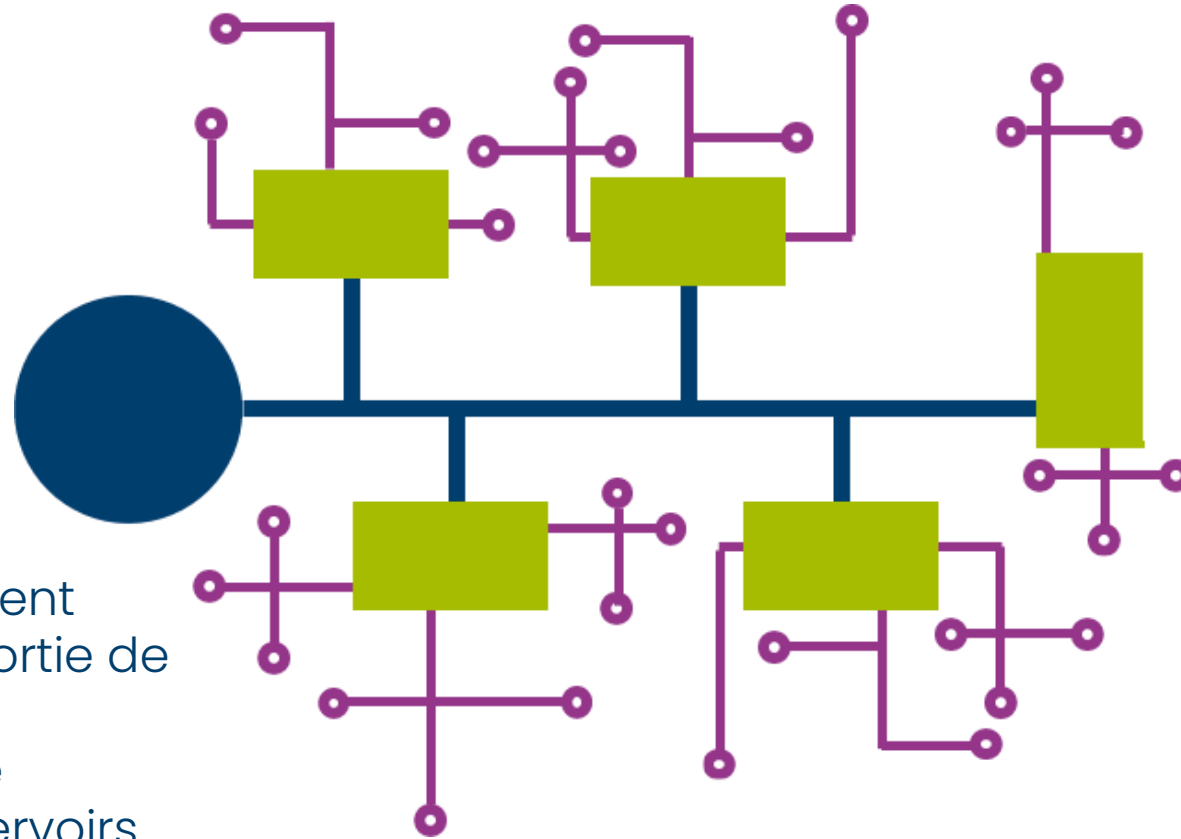
- Coût global des actions estimé à 40 M€ HT (*coûts 2020, hors actions diffuses non chiffrées*)
- Mise en œuvre des actions par les acteurs du territoire sur 15 ans

➔ Dont la **REUT de la station de Conte à Mont-de-Marsan**

- Déconnexion totale entre la STEP et le Midour
- Remplacement des prélèvements agricoles réalisés dans le cours d'eau en amont



2. Le projet en quelques chiffres



*Syndicat intercommunal
de gestion des eaux du
Ludon et du Gaube*

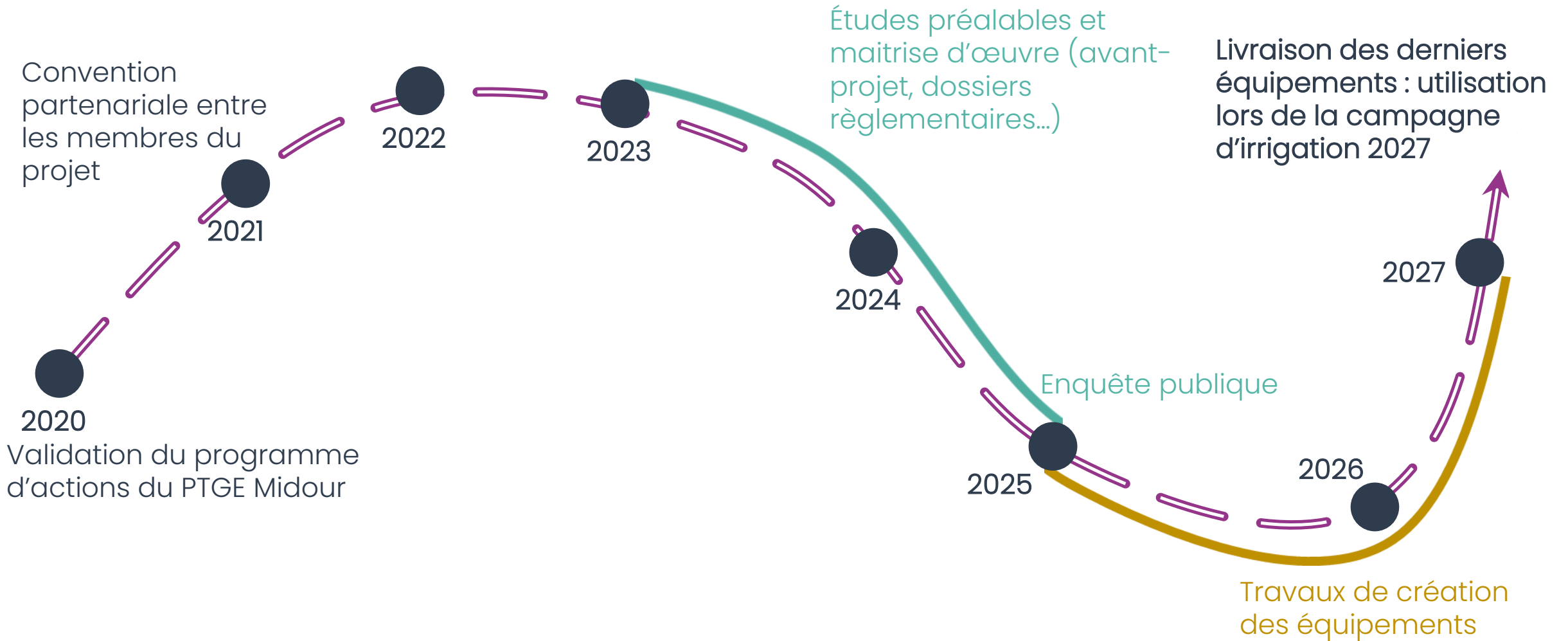
- Stations de pompage au pied de chaque réservoir
- Alimentation de réseaux de distribution sous pression permettant d'alimenter 960 hectares de cultures (15 km)

- Installations de traitement complémentaires en sortie de STEP de Conte
- Canalisation principale d'alimentation des réservoirs (17 km)

- 5 réservoirs de stockage d'une capacité totale de 1,7 Mm³
- Dispositifs de traitement des eaux en sortie de chaque réservoir
- Installations solaires flottantes (à étudier)



3. Un projet au long cours



4. Quelles recommandations pour ceux qui se lancent ou hésitent ?



- Chaque projet de REUT émerge dans un contexte qui lui est propre... mais nous identifions des points communs :
 - Nécessaire **ancrage territorial** de la REUT nécessitant un **portage politique fort**
 - Caractérisation du **gisement** et des **débouchés/bénéficiaires** et de l'usage visé : quelle qualité d'eau visée et quel coût de revient ?



Poursuivons nos échanges



Nos Webinaires Experts gratuits



#Industries
#Collectivités
#Habitat
#Urbain
#Golfs
#Agri-Viti-
Viniculture

<https://webinaires-ecofilae.mailchimpsites.com/>



S'informer



Discuter

+33 7 62 47 48 70



Se rencontrer

Montpellier / Mont-de-Marsan



Vincent DE SEPULVEDA
Chargé de projets
vincent.desepulveda@ecofilae.fr

