



Anticiper le risque sécheresse sur le bassin de la Durance : l'outil Vigie-Durance-Verdon



Syndicat Mixte d'Aménagement de la Vallée de la Durance
EPTB Durance | www.smavd.org



Contexte de l'élaboration de l'outil

Les demandes issues de l'expérience de la sécheresse 2022 :

- Partager plus largement l'anticipation du risque de tension sur la ressource
- Partager les données factuelles sur l'état du territoire en période de sécheresse
- Objectiver l'impact des leviers d'économies d'eau

Vigie-Durance-Verdon :

- Comment est-il construit ?
- Comment s'en servir ?



Syndicat Mixte d'Aménagement de la Vallée de la Durance
EPTB Durance | www.smavd.org



Les données d'entrée

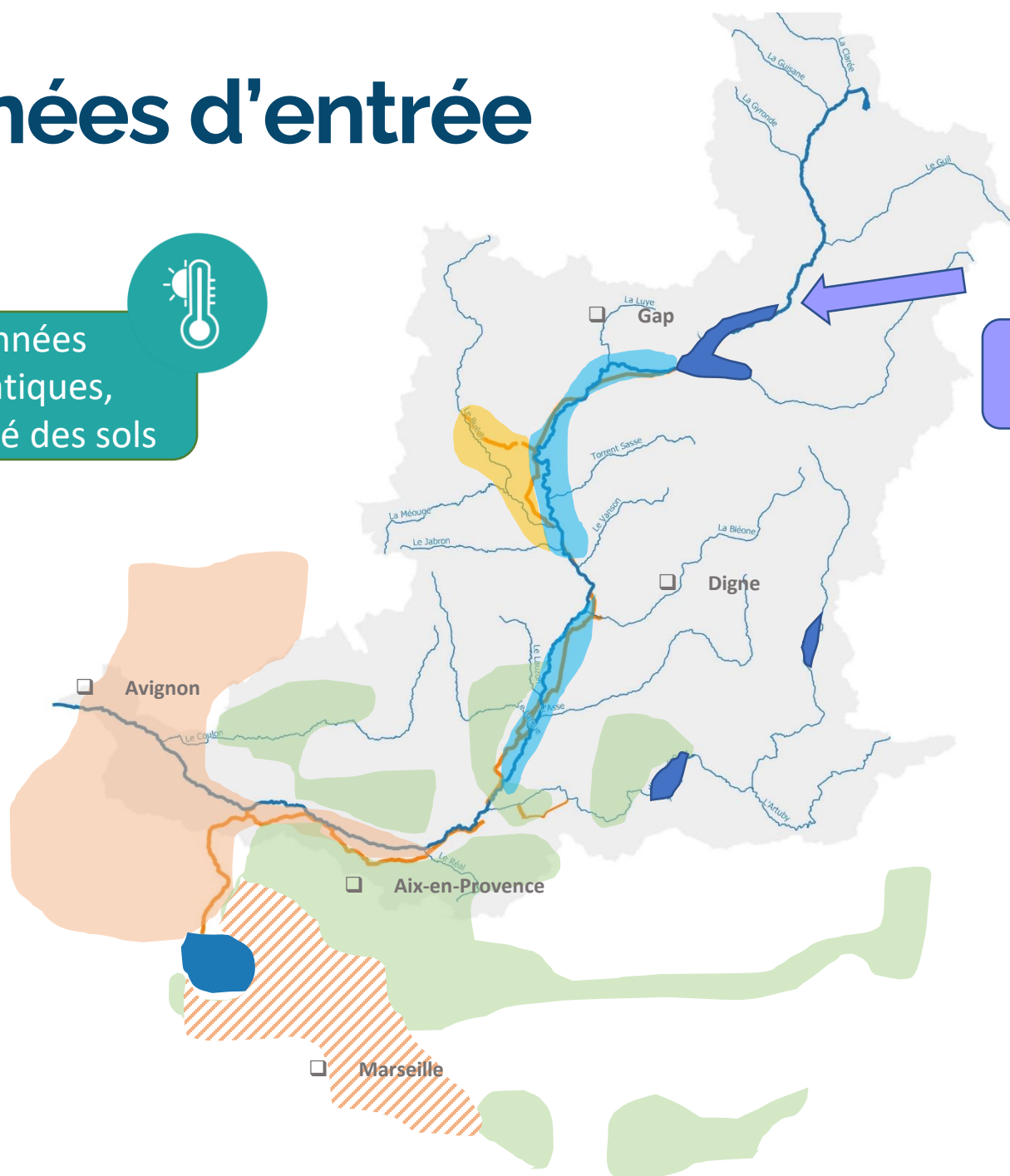
Données climatiques, humidité des sols



Enneigement

Observations en temps réel

Débits de tête de bassin



Les données d'entrée

Données climatiques, humidité des sols



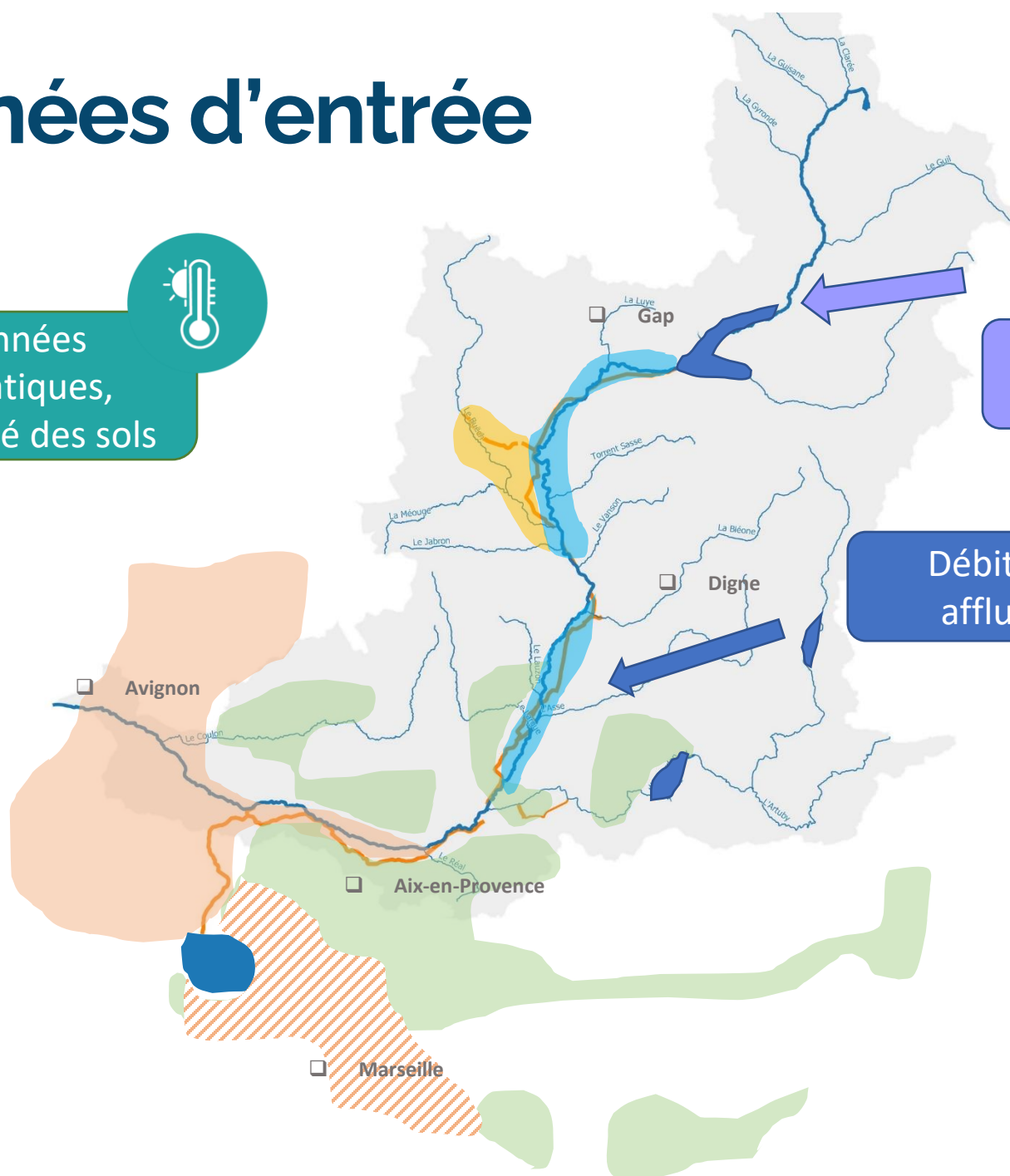
Enneigement

Observations en temps réel

Débits de tête de bassin

Débits des affluents

Données simulées



Les données d'entrée

Données climatiques, humidité des sols

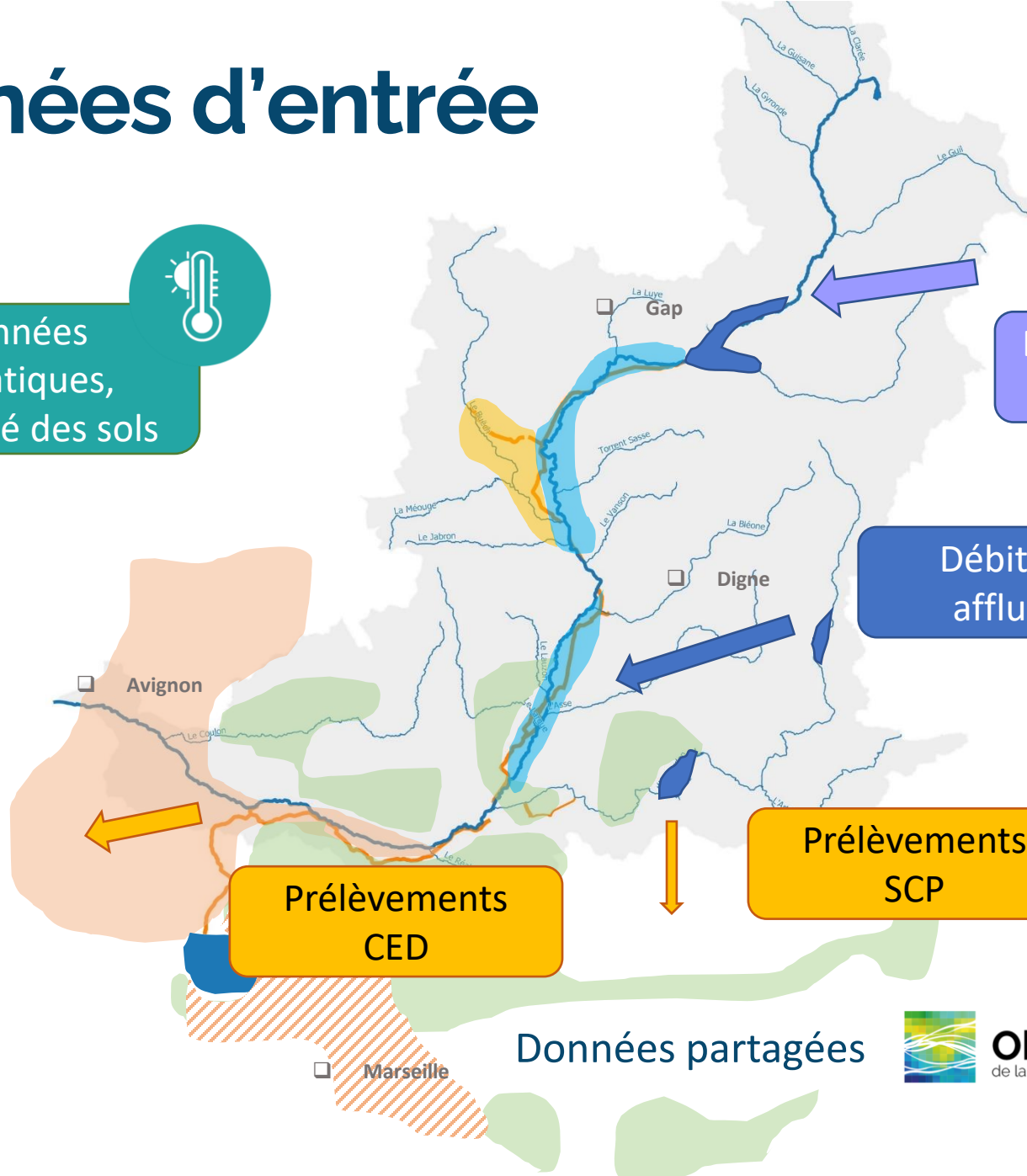
Enneigement

Observations en temps réel

Débits de tête de bassin

Débits des affluents

Données simulées



Prélèvements SCP

Prélèvements CED

Données partagées



La construction des scénarios

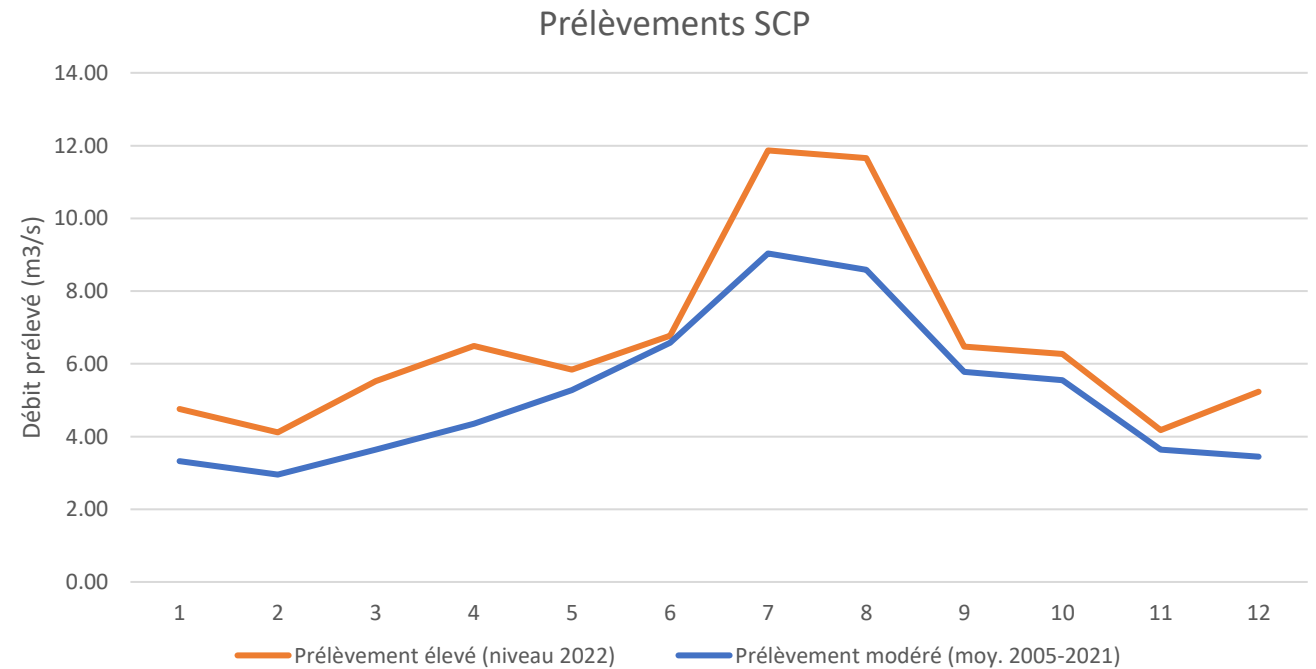
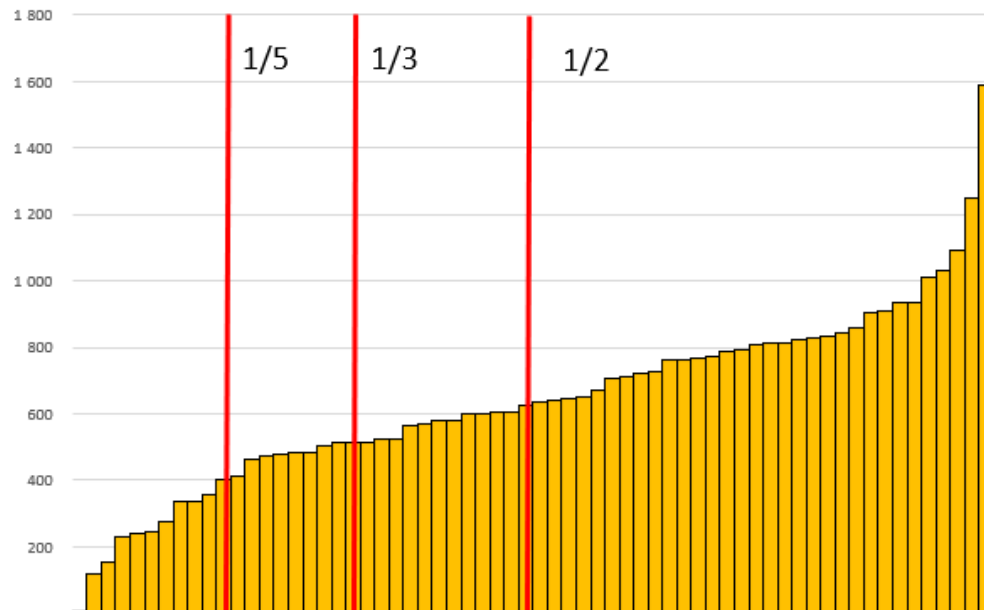
Hypothèses

L'hydrologie du printemps

- Moyenne
- Triennale sèche
- Quinquennale sèche

Les usages à l'aval du bassin

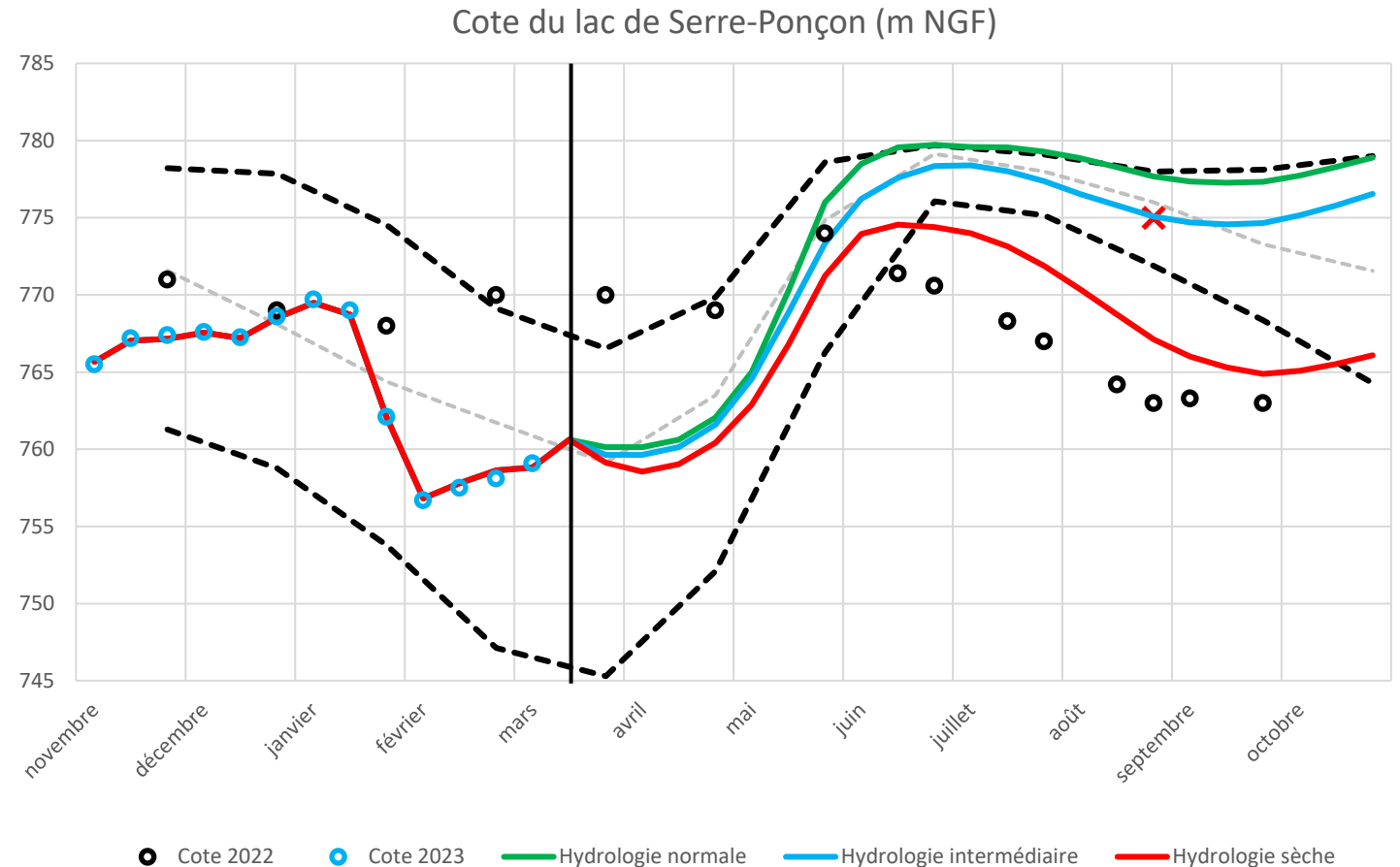
- Prélèvements moyens
- Prélèvements élevés (associés à une température élevée, des sols secs, une forte demande de l'aval...)



Les projections

La cotes des lacs, déterminant majeur pour :

- La production hydroélectrique
- L'usage touristique
- L'irrigation

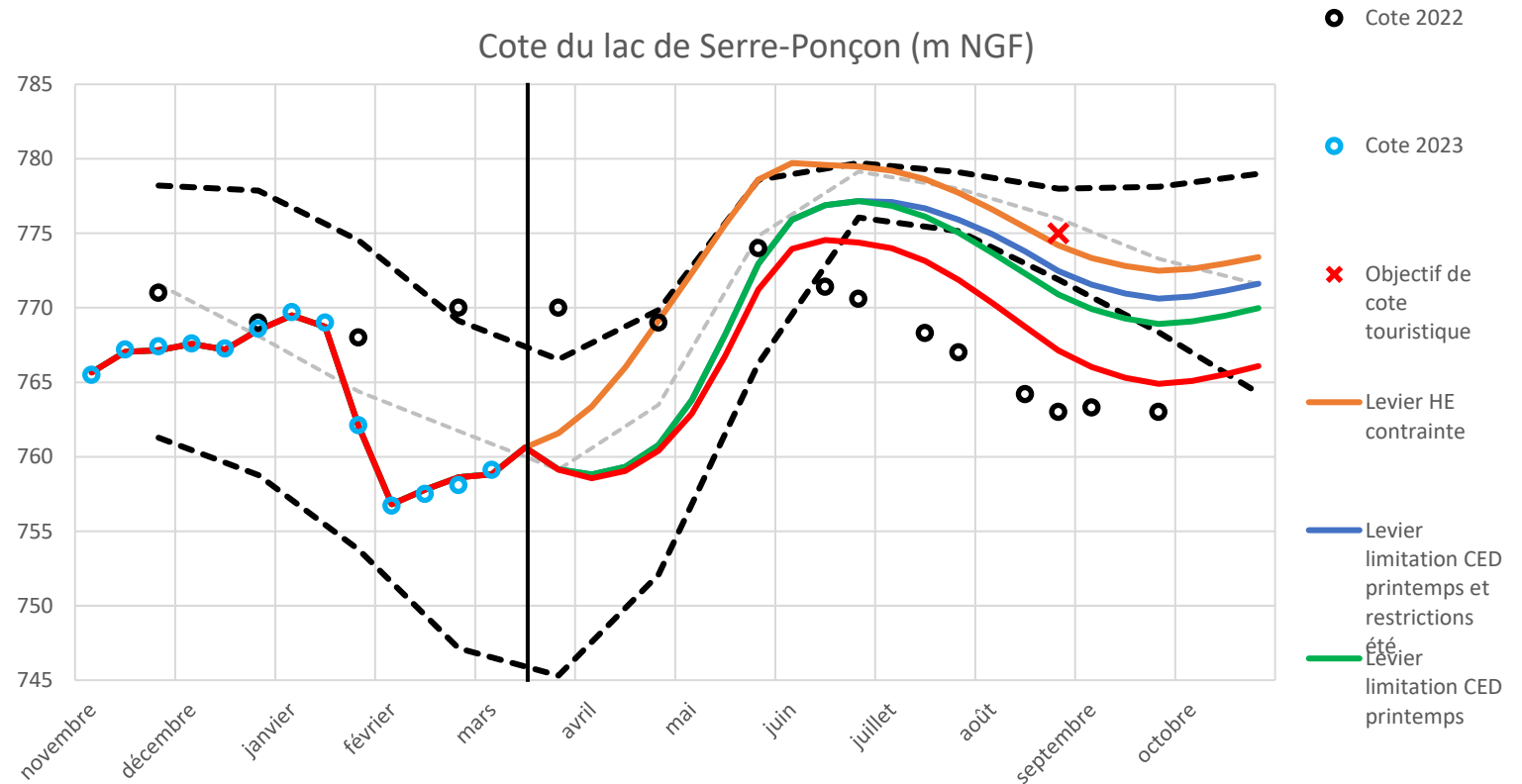


Les leviers

Objectivation des effets des leviers d'économies d'eau

- Restrictions d'irrigation
- Restriction de la production hydroélectrique
- Diminution du débit réservé

Projections en volume économisé et en équivalent sur les cotes de lacs



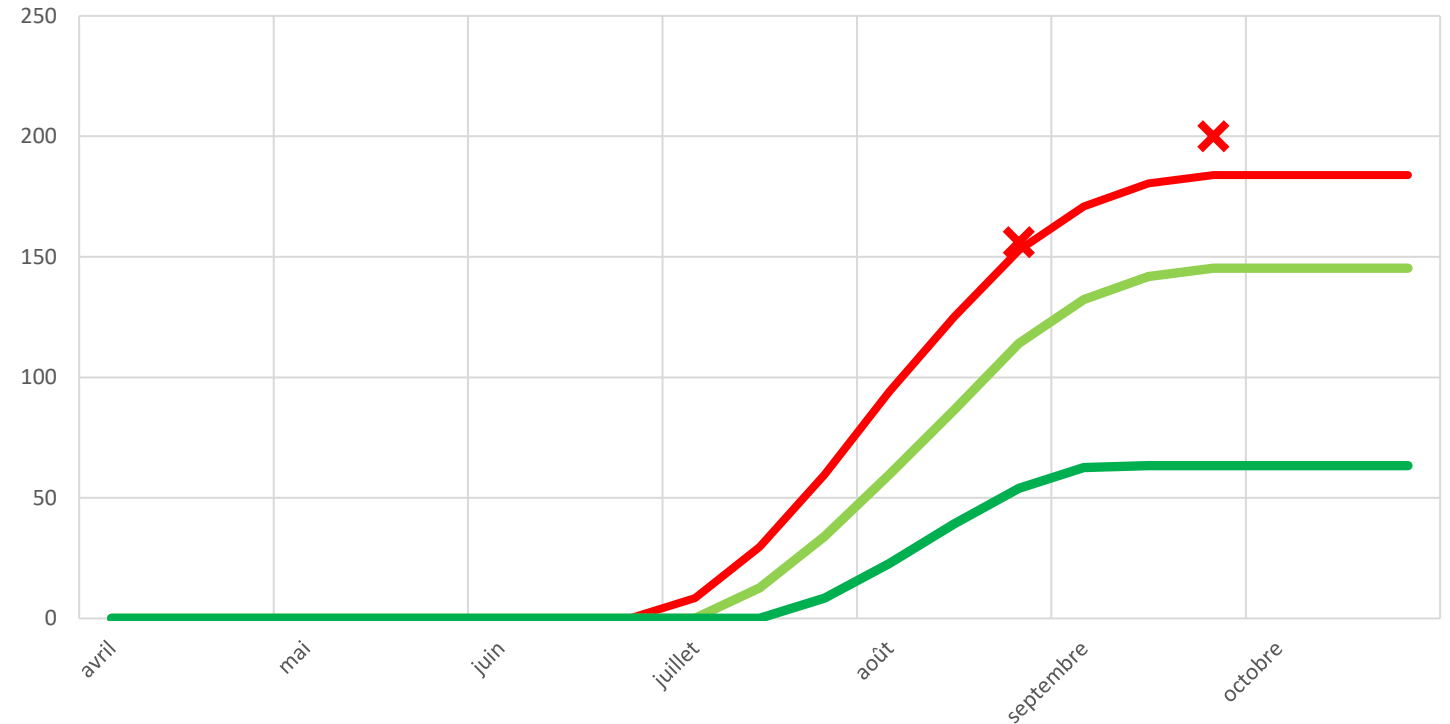
Les projections

La consommation de la réserve agricole estivale

Réserve de 200 Mm³ réservée à l'usage des canaux de la CED (Basse-Durance et territoires desservis) du 1^{er} juillet au 30 septembre.

Projection sur le risque de dépassement des 200 Mm³

Destockage de la réserve agricole de Serre-Ponçon (Mm³)



La communication

- Mise en place d'une instance d'anticipation de la sécheresse à l'échelle bassin (collectivités, gestionnaires de l'eau et état)

Réunion en mars pour partager l'état hydrologique (niveau des retenues, stock de neige)

Présentation des scénarios prospectifs sur l'évolution de la ressource en fonction des usages et de l'hydrologie

Aider les comités sécheresse départementaux dans la prise de décisions

- Création d'une interface web grand public

Partager les données en temps réel sur l'hydrologie et les usages sur le bassin et les territoires desservis

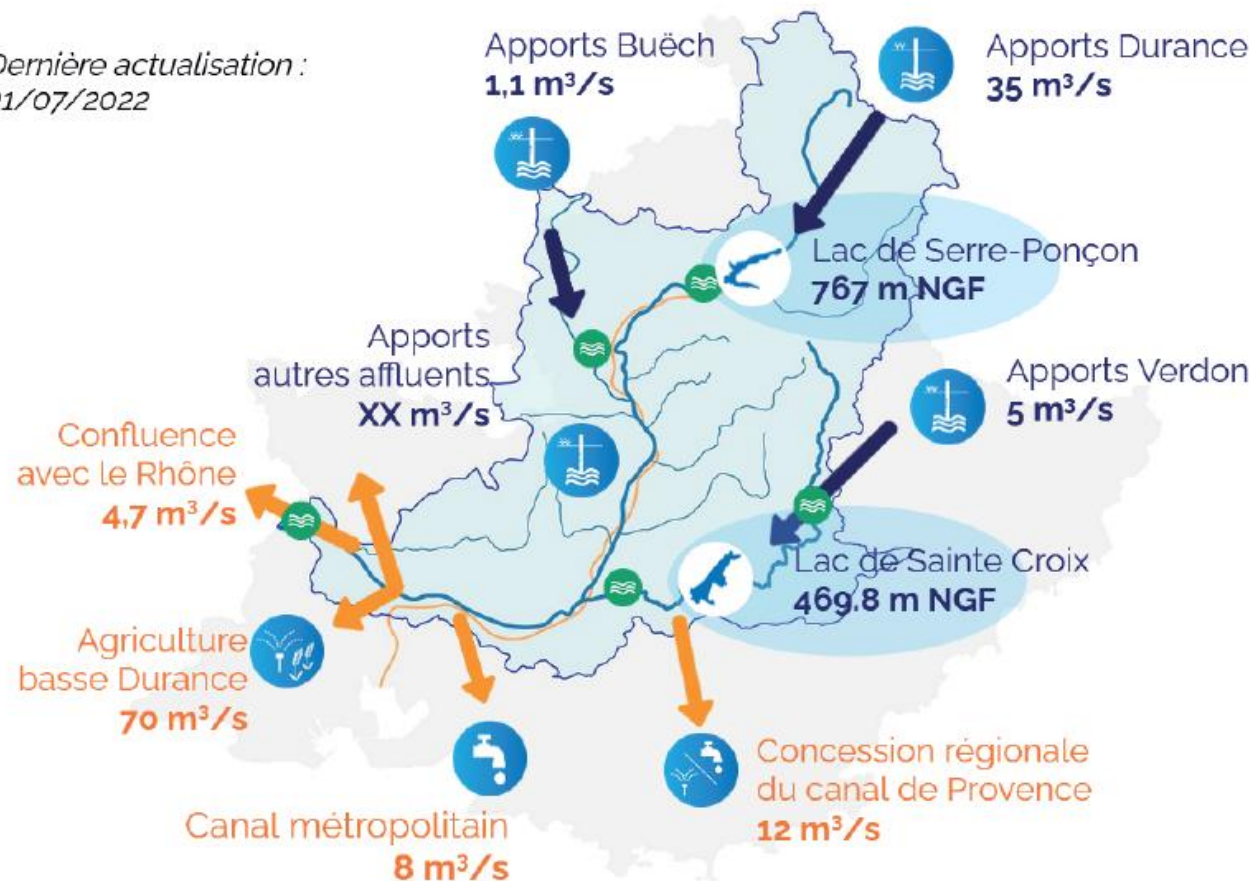


Syndicat Mixte d'Aménagement de la Vallée de la Durance
EPTB Durance | www.smavd.org



L'interface web

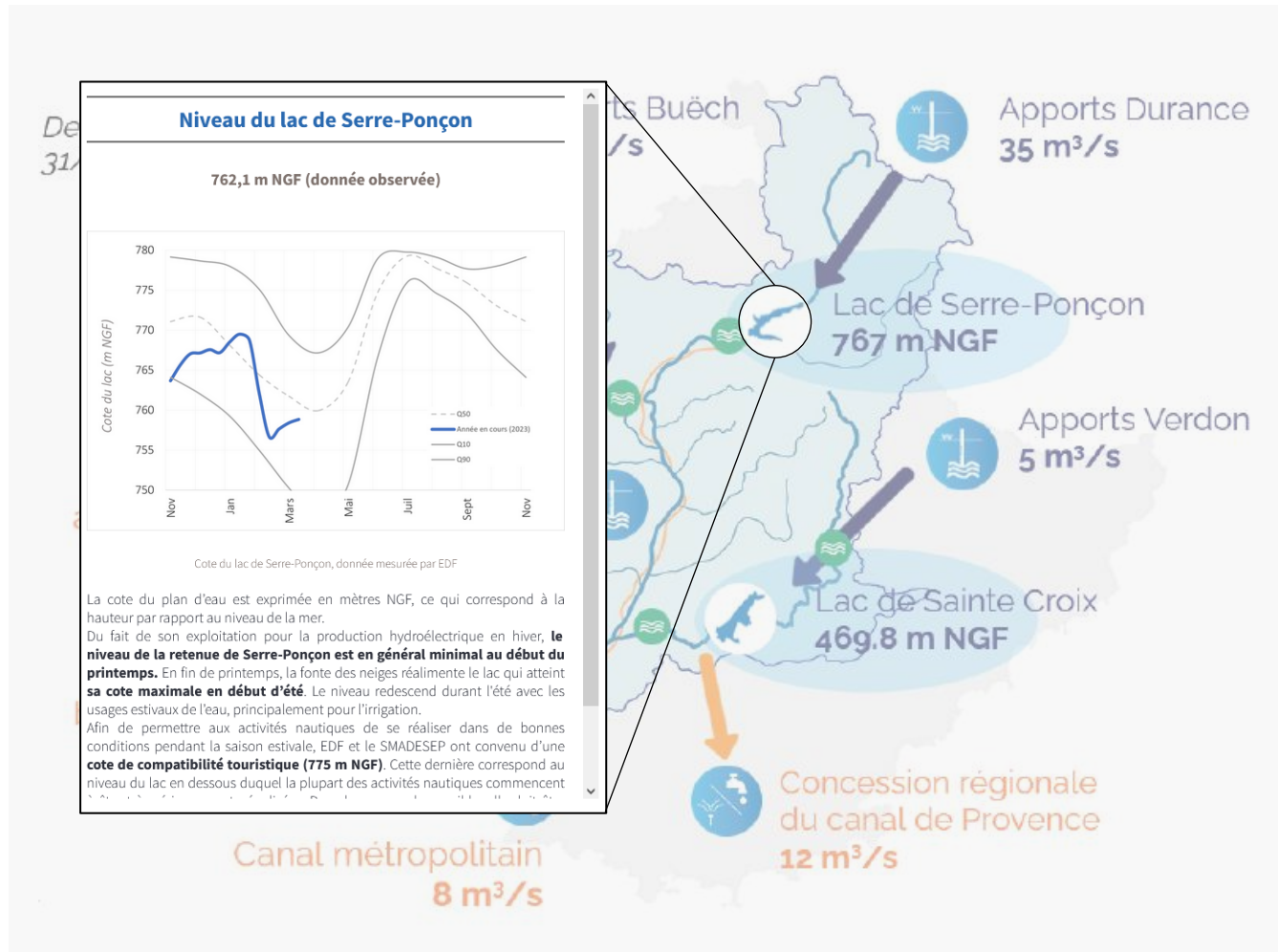
Dernière actualisation :
31/07/2022



Données issues des partenaires et gestionnaires de l'eau:

- EDF
- SCP
- CED
- Métropole Aix-Marseille

L'interface web

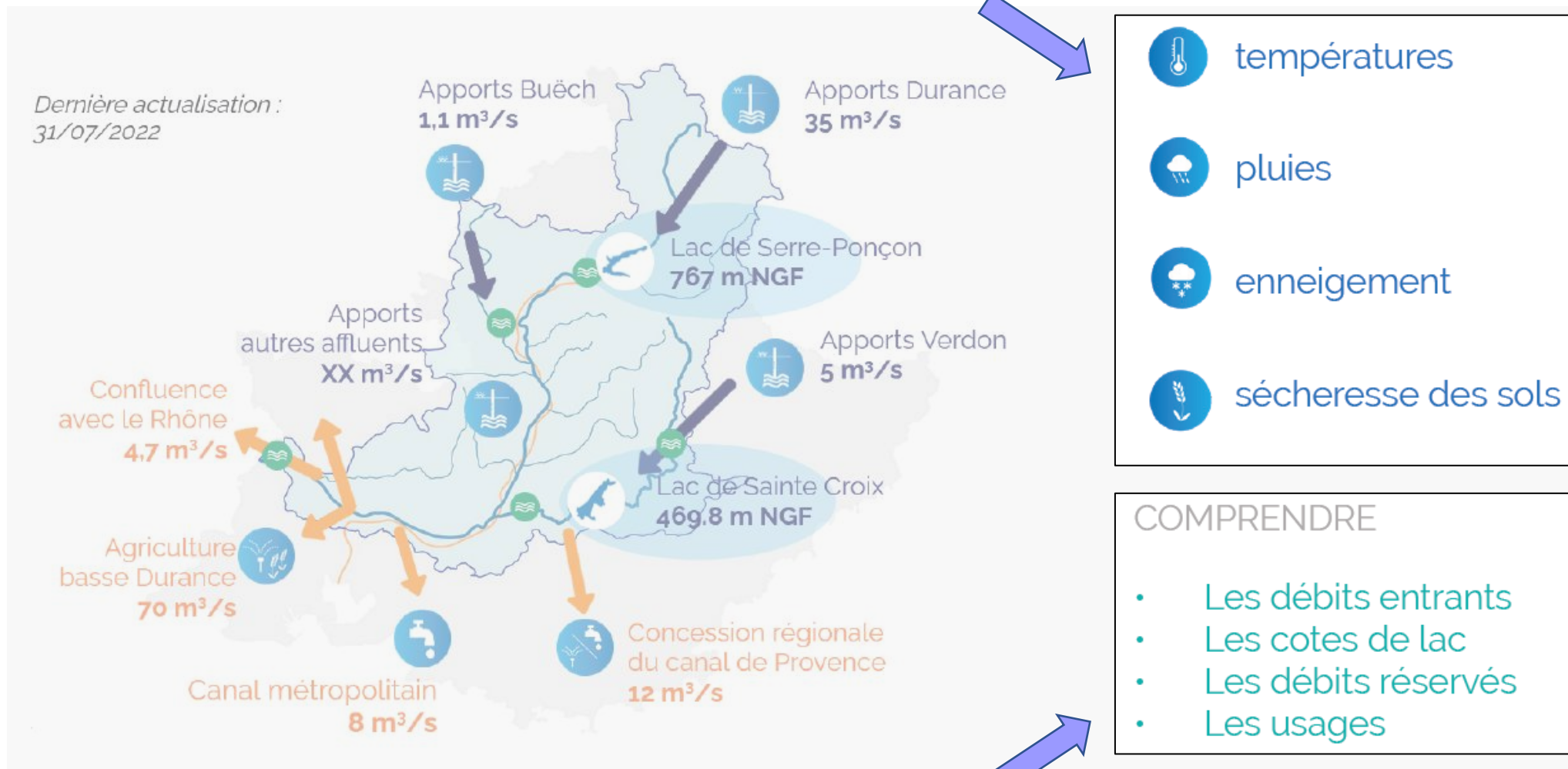


Interface cliquable sur les principaux éléments:

- Cotes des lacs
- Débit des cours d'eau
- Usages
- Débits réservés

L'interface web

Contexte météorologique



Fiches pédagogiques



Vos questions



Syndicat Mixte d'Aménagement de la Vallée de la Durance
EPTB Durance | www.smavd.org

