



Elaboration d'une stratégie de formation pour les élus dans le domaine de l'eau à l'EPTB Vilaine

Etat d'avancement et Perspectives

Séminaire ANEB – Chartres-de-Bretagne le 7 octobre 2020

Le contexte
géographique



11.000 km²

2 régions

6 départements

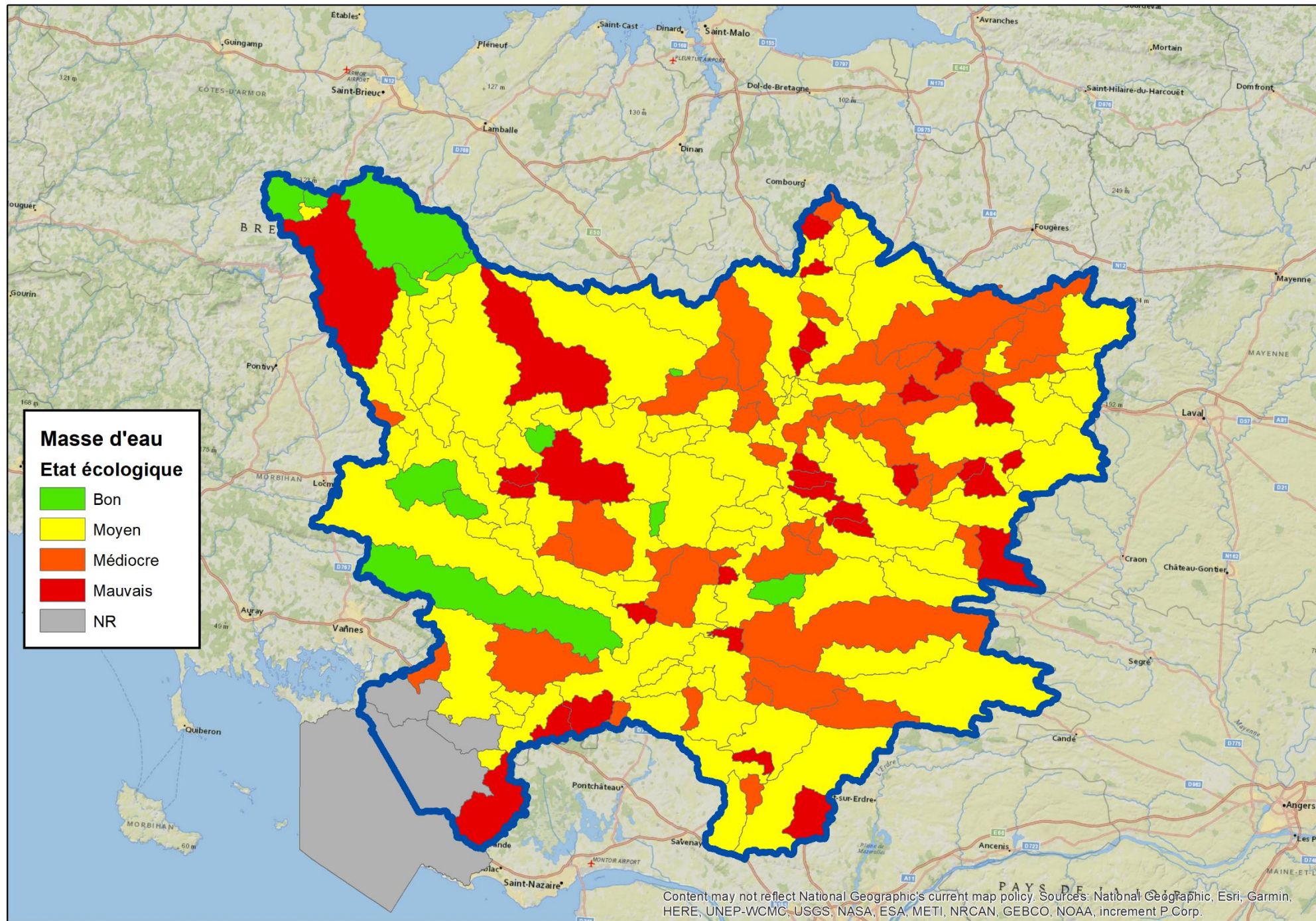
515 communes

26 EPCI

15.000 km de cours d'eau

270 masses d'eau

1% en bon état



Le contexte historique

- Historiquement une institution interdépartementale
- Avec 3 départements, représentés au sein d'un conseil d'administration de 12 conseillers départementaux
- Des compétences statutaires pour :
 - La gestion de grands ouvrages hydrauliques
 - La production et le transport d'eau potable
 - Le portage et l'animation du SAGE
 - Le portage de Natura 2000

Une organisation territoriale

- L'EPTB en coordinateur à l'échelle du bassin de la Vaine (SAGE, SLGRI, PAPI, grands ouvrages)
- Des syndicats de bassin dans la mise en œuvre des programmes territoriaux



... puis une
réorganisation
territoriale et
statutaire

- L'EPTB devient syndicat mixte avec l'entrée importante des EPCI : 65 membres répartis sur 3 collèges
- L'exercice des compétences GEMAPI redessine la carte des opérateurs locaux



Loudéac Communauté

Transfert à l'EPTB : unité de gestion
Ouest Amont de la Vilaine

Transfert à l'EPTB : unité de gestion
Est Amont de la Vilaine

SM Grand Bassin de l'Oust

Fusion des syndicats Chère-Don-Isac

Transfert à l'EPTB : unité de gestion
Vilaine aval

Cap Atlantique

Le constat

- Des nouveaux élus :
 - Pas la même typologie d'élus
 - Pas le même mandat
 - Pas le même rapport au citoyen et au territoire
 - Pas la même culture dans les politiques publiques de l'eau
- Avec l'expression d'une réelle motivation, implication
- L'eau est un enjeu majeur

L'intérêt général dans une politique publique de l'eau

- Les conflits d'usage
- Les interdépendances et les relations entre territoires (amont/aval, urbain/rural, littoral/intérieur)
- Situation de mauvaise qualité des masses d'eau
- La distribution des actions et des budgets
- L'interconnexion avec les autres politiques publiques (l'aménagement, le développement économique, l'agriculture et l'alimentation, le tourisme, etc.)
- Le changement climatique
- La préoccupation citoyenne



Un besoin de formation

- Nécessité d'avoir une offre de formation la plus adaptée (dans le fond et dans la forme) pour accompagner les élus du comité syndical et de la CLE sur le temps de leur mandat
- Etude confiée à une sociologue spécialisée dans l'action publique dans le domaine de l'eau

Une prestation de mai à octobre

- Première étape
 - Analyser la demande et les besoins (élus, cadres territoriaux)
 - Analyser l'offre de formation (nationale et locale)
- Deuxième étape
 - Propositions
 - Débat dans le comité de pilotage
 - Définition de la stratégie

Analyse de la demande

La question de la formation pour les élus

- Un point jugé unanimement important
- Peu de différenciation entre information / formation / sensibilisation / communication
- Les réunions des instances sont des occasions de formation / information
- Intérêt variable pour l'idée de validation d'acquisition de compétences

Analyse de la demande

Les résultats attendus par les élus

- Une culture commune des objectifs sur le bassin
- améliorer la mise en œuvre des politiques de l'eau dans le bassin, en développant des visions communes et en préparant des ambassadeurs de l'eau
- préparer des décideurs, des personnes qui comprennent les tenants et les aboutissants, qui puissent échanger avec leurs techniciens et débattre avec d'autres élus
- favoriser la conception et la mise en œuvre de politiques cohérentes entre EPCI sur un même sous-BV
- pouvoir expliquer à la population les choix faits et les moyens mis en œuvre

Analyse de la demande

Les attentes en matière de contenu

- Enjeux : actuels / futurs (changement climatique, lutte contre les pesticides), à l'échelle de son territoire / du BV (à partir des pressions)
- Bases de compréhension des cycles de l'eau et de la gestion de l'eau (en particulier de la GEMAPI)
- Problèmes généraux du BV Vilaine et spécificités locales + solutions possibles + échéances (+ engagements financiers correspondants)
- Acteurs, responsabilités, obligations et rôles de chacun – aux différents échelons (organisation territoriale)
- Comprendre le vocabulaire (avoir un glossaire)
- Pour certains : sensibilisation / formation à la concertation (le bon état écologique est l'affaire de tous)

Analyse de la demande

Les angles de formation suggérés

- Montrer la dimension stratégique de l'eau
- Montrer son caractère global, les interactions entre petit cycle et grand cycle de l'eau, les interdépendances entre les territoires (rural / urbain / estuaire / amont...), de manière concrète
- les sujets de gouvernance : transfert de compétences (enjeux de moyens et de coordination)
- les sujets de gestion : qui finance quoi ? qui décide ?
- L'eau comme fil conducteur pour l'aménagement du territoire et le développement économique
- La tarification de l'eau et le concept de Paiement pour Services Environnementaux
- Des argumentaires pour expliquer les mandats de chaque type d'élus de l'eau

Analyse de la demande

Les attentes en termes d'ingénierie de formation

- Des formations courtes (1 journée) pour pouvoir être vite opérationnels / un cursus de formation (une formation à tiroirs)
- La proximité, donc territorialiser
- Avis variable sur le distanciel
- Pouvoir échanger, partager des expériences, avoir des témoignages
- Pouvoir voir concrètement les résultats (restauration de cours d'eau), mais pas de journées techniques
- Intérêt d'articuler outils de formation et conférences (intervenants extérieurs)
- Des avis différents sur l'intérêt de mélanger élus / techniciens

Analyse de la demande

Les attentes en termes de gouvernance

- Un projet qui doit être porté par les élus
- S'associer à des partenaires : APPCB / Région et ses satellites (CRESEB/OEB)
- S'associer aux opérateurs et EPCI pour atteindre aussi les élus communaux





Elaboration d'une stratégie de formation pour les élus dans le domaine de l'eau à l'EPTB Vilaine

Les propositions

Point d'étape septembre 2020

2 niveaux

- Un niveau national en lien avec l'ANEBC et les autres EPTB
- Un niveau local centré sur le bassin de la Vilaine



Au niveau national...
une réflexion
à poursuivre

- Partage et REX entre EPTB
- Centralisation d'outils génériques
- Partenariat avec les acteurs nationaux de la formation : OIEau, FNCCR, AMF, etc.
- Analyse de l'intérêt de voir les EPTB devenir centre de formation

Mais projet à
moyen terme



2 grands types de publics

Les élus de l'eau

Élus de la CLE et du Comité Syndical : **les ambassadeurs de l'eau**

Un module de base (2 à 3h couplé au CS ou à la CLE ? Ou organisation de plusieurs modules)

- 4 modules pour le CS
- 3 modules pour la CLE
- Caractère obligatoire des modules de base

Cycle de formation ultérieure

Form'actions

Conférences/débats

Les élus locaux

Élus intercommunaux et communaux

Un module de base 3h : enjeux de l'eau, logique de l'action publique, les responsabilités

- Sensibiliser au maximum
- Constituer un réseau de référents
- Intégrer l'eau dans les politiques territoriales
- 25 modules à l'échelle des EPCI
- En liaison forte avec les syndicats

Les modules de base

- 3 modules : vers CLE / CS / élus locaux
- Objectifs :
 - cadrage général sur leur mandat (l'organisation, la fonction de leur mandat)
 - Mise en perspective pour les aider à se situer et construire des repères
 - Zoomer sur leurs spécificités locales
- 3 heures / temps questions-échanges mini 30mn / présence d'un élu témoin

Le module de base vers élus du Comité Syndical

- 1- carte d'identité du bassin de la Vilaine
- 2- Origine et histoire de l'EPTB Vilaine (de l'IAV aménageur à l'IAV intégrateur : notions SAGE, structure porteuse, organisation des maîtrises d'ouvrage, label EPTB, PAPI, Natura, la réorganisation suite à MAPTAM et NOTRe)
- 3- EPTB aujourd'hui : SOCLE et à la carte / quelle interface avec les autres collectivités / donner d'autres exemples d'EPTB / organisation des services / l'actualité des pôles / les décisions à prendre (PAIC, eau potable, grands ouvrages, écluse, transferts de compétences, etc.)

Le module de base vers les élus de la CLE

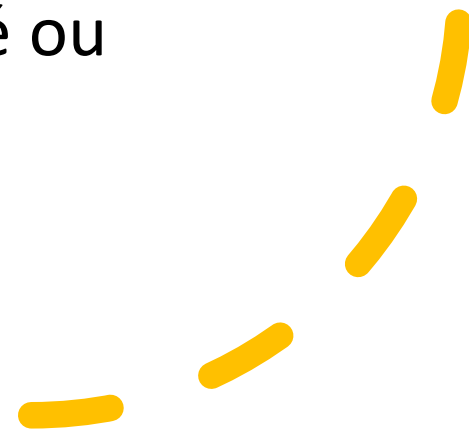
- 1- Carte d'identité du bassin de la Vilaine
- 2- Qu'est ce qu'un SAGE, une CLE, une structure porteuse ?
- 3- Les grandes étapes de l'histoire des SAGE
- 4- Le SAGE Vilaine : 2003-2015
- 5- La CLE Vilaine aujourd'hui et ses enjeux : révision / fonctionnement / les questions émergentes acquises / les questions émergentes peu ou mal traitées / la sensibilisation citoyenne

Le module
de base vers
les élus
locaux
(échelle d'un
EPCI)

- L'eau source de vie dans un territoire, mais aussi élément vivant réclamant une gestion adaptée (les usages de l'eau, le petit cycle, les inondations, les milieux aquatiques)
- Qui fixe les règles ? Quelles sont les responsabilités locales ? (Europe/Etat/CT – compétences locales sur eau assainissement, pluviales, inondations, milieux aquatiques – les transferts, comment ça marche pour moi ?)
- Intégrer la gestion de l'eau dans l'action de la collectivité (bassin versant, interactions territoires, interdépendance des politiques, approche globale, rôle de l'élu)

De l'acte de formation au Think Tank

- Emergence d'un collectif d'élus moteurs, forces de propositions au sein de la CLE, du CS et des territoires
- Moteur des cycles de formation
- Organisent des actions vers les citoyens type conférence de citoyens/ateliers de co-développement
- S'emparent des sujets d'actualité ou controversés




Des
conférences-
débat pour
une
conscience
collective de
l'eau


- Avoir une stratégie à l'échelle du bassin de conférences-débat
- Impliquer les élus dans les tables rondes
- S'appuyer sur un film et un intervenant « vedette »
- Peut servir d'introduction à un cycle de formation



Les form'actions

- Destinées à accompagner un projet de collectivité et de montrer comment intégrer l'eau dans un projet de territoire.
 - Vont au-delà des modules de base pour monter en compétence sur un sujet.
 - Constituent des exemples pour le décloisonnement avec l'aménagement, le développement.
 - Doivent certainement s'appuyer sur des partenariats (réseau BRUDED ?)
- 

Organisation des formations : la régie !

- L'EPTB a les ressources humaines suffisantes
 - Volonté des élus de mieux valoriser les compétences et ressources documentaires de l'EPTB
- ⇒ l'EPTB s'affirme en centre de ressources
- Identifier un pool d'agents comme intervenants
 - Capitaliser les ressources (Site Internet, moteur de recherche, vidéos)
- 

Une gouvernance de formation à l'échelle du bassin versant

- L'EPTB ne doit pas être seul dans cette dynamique de formation
- Nécessité d'intégrer au mieux les EPCI
- Collectivités ou structures d'élus déjà très présents (Région APPCB) et les rôles doivent être clarifiés
- Des Expériences de sensibilisation déjà menées par ARIC, CPIE, BRUDED, AMF44 et des apports importants d'OEB et CRESEB
- Profiter du Carrefour des Gestions Locales de l'Eau
- Mettre en place un organe politique sur la question de la formation/sensibilisation