



INSTITUTION ADOUR
Etablissement Public Territorial de Bassin
Hautes-Pyrénées - Gers - Landes - Pyrénées-Atlantiques

SAGE Adour aval

Inventaire des zones humides

Séminaire ANEB

Vendredi 15 novembre 2019

Document rédigé et diffusé par Marie Bareille (chargée de mission SAGE Adour aval) le 15 novembre 2019

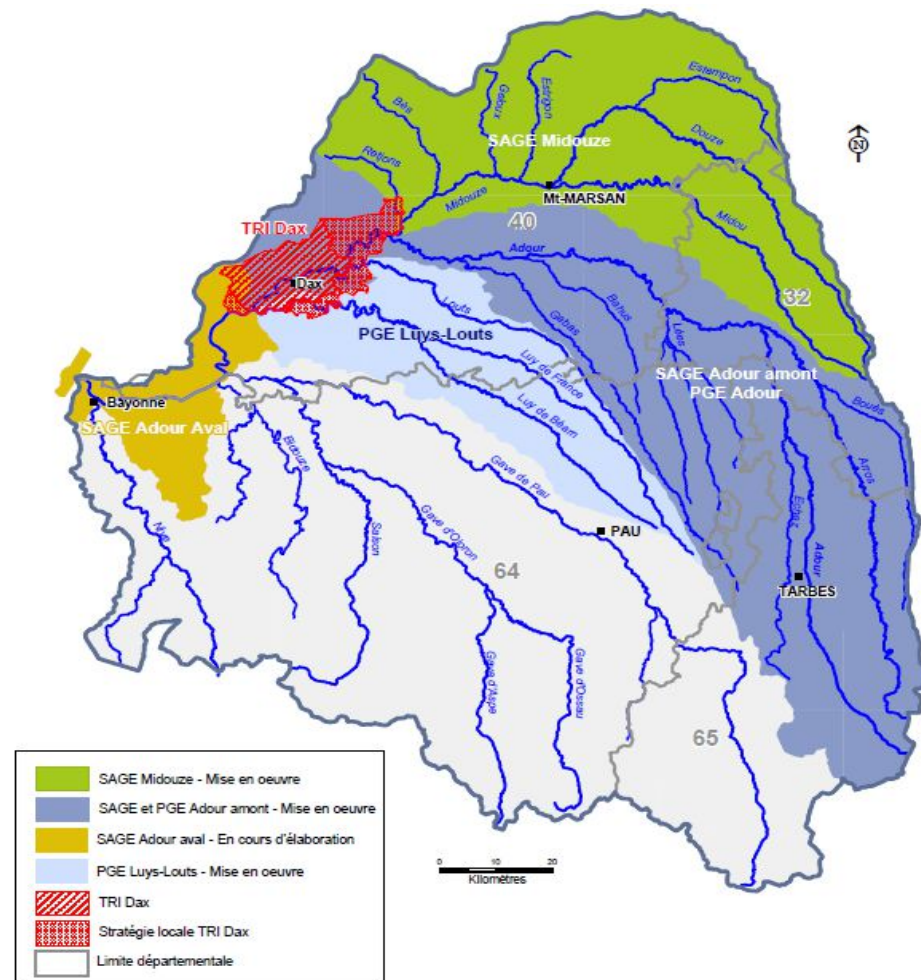
Le SAGE Adour aval

Contexte

- Elaboration du SAGE Adour Aval depuis 2015
- Périmètre : 622 km² / 53 communes / 5 EPCI / 2 départements (40 et 64)
- Institution Adour : Structure porteuse du SAGE et de l'étude

Objectifs de l'étude

- Réaliser un inventaire des zones humides afin d'améliorer les connaissances à l'échelle du territoire et de prévoir les dispositions adaptées au sein du SAGE
- Obtenir une connaissance valorisable sur le territoire



Inventaire des zones humides du SAGE Adour aval



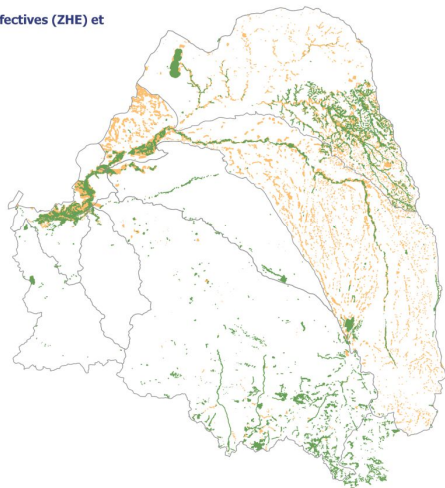
Constitution et renseignement de bases de données

Mise en place de bases de données ZH sur le bassin de l'Adour



Base de données des zones humides effectives (ZHE) et des zones humides probables (ZHP)

Mars 2018 - rendu provisoire



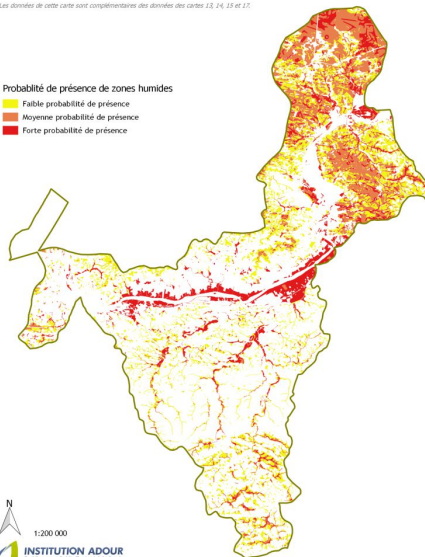
Probabilité de présence de zones humides



Connaissance établie au moment de l'approbation du SAGE, susceptible d'évoluer sur le long terme. Les données de cette carte sont complémentaires des données des cartes 13, 14, 15 et 17.

Probabilité de présence de zones humides

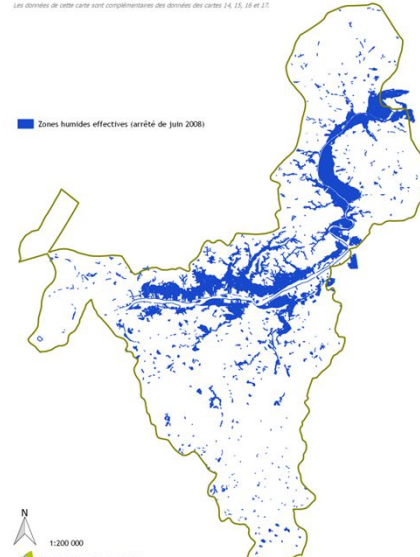
- Faible probabilité de présence
- Moyenne probabilité de présence
- Forte probabilité de présence



Zones humides effectives



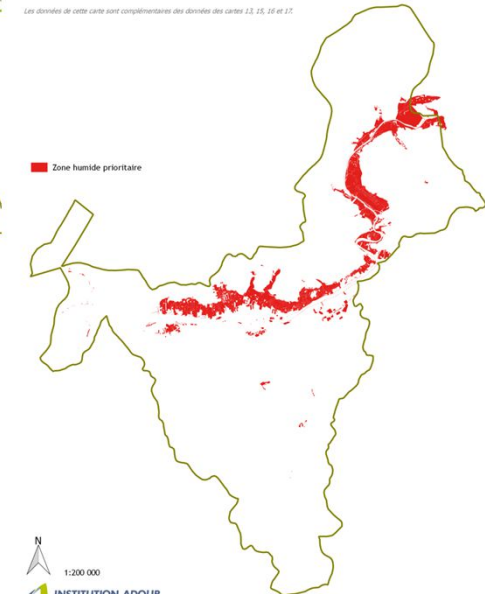
Connaissance établie au moment de l'approbation du SAGE, susceptible d'évoluer sur le long terme. Les données de cette carte sont complémentaires des données des cartes 14, 15, 16 et 17.



Zones humides prioritaires



Connaissance établie au moment de l'approbation du SAGE, susceptible d'évoluer sur le long terme. Les données de cette carte sont complémentaires des données des cartes 13, 15, 16 et 17.



Diapositive 3

m3 en fait dans ton schéma on va bien revenir en 4 phases, en mettant en tout premier la phase de récupération, d'expertise et de valorisation de la donnée qui préexistait sur le territoire. Cette phase a été menée en interSAGE et même sur tout le bassin de l'Adour ; elle a permis la constitution des 2 BDD ZHE et ZHP qui sont par la suite complétées des résultats des inventaires spécifiquement menés sur le SAGE Adour aval.

m.bareille; 27/09/2019

Partage des données – information - sensibilisation

➤ L'ensemble des données est à disposition des acteurs locaux

ZHE, ZHP, et toutes autres données

Formulaire de demande de données en ligne



- *En 2018 : 22 demandes*
- *En 2019 : 16 demandes*

➤ Réunions de concertation locales

4 réunions à l'automne 2019 sur le SAGE Adour aval, 70 personnes mobilisées



SAGE Adour aval, zones humides et urbanisme

Ambition du SAGE pour les zones humides

Une orientation dédiée dans le PAGD, déclinée en 5 dispositions

- amélioration et partage de la connaissance
- préservation, gestion, voire restauration des ZH
- identification des ZH prioritaires

Des dispositions visant les acteurs de l'urbanisme et de l'aménagement

- amélioration de la connaissance dans les documents d'urbanisme
- préservation des ZH

2 projets de règles en discussion

- préservation des ZH prioritaires identifiées par la CLE
- modalités et niveaux de compensation en cas de destruction de ZH



SAGE Adour aval, zones humides et urbanisme

Le SAGE et les documents d'urbanisme locaux

Le SAGE est une opportunité pour renforcer le lien entre les politiques publiques de l'eau et de l'aménagement du territoire

Comment travaille-t-on sur l'Adour aval ?

Les représentants des EPCI-FP et des SCOT sont membres de la CLE

Une commission thématique « aménagement du territoire » a été constituée

Le contenu des SCOT et la prise en compte de l'eau ont été analysés pour les différents volets → comment le SAGE pourra/devra compléter ou améliorer la prise en compte de l'eau dans les documents d'aménagement ?

Contacts établis entre l'animation du SAGE et les porteurs de PLU/PLUi.

Objectifs : - construire le SAGE avec les acteurs de l'aménagement du territoire

- permettre une prise de décision commune entre acteurs de l'eau et de l'aménagement**
- compléter la vision des SCOT sur les questions de l'eau et les mettre en cohérence**
- écrire des mesures réalistes, réalisables sur le territoire**
- se saisir en particulier de la thématique « zones humides »**





**Base de données des zones humides effectives (ZHE) et
des zones humides probables (ZHP)**

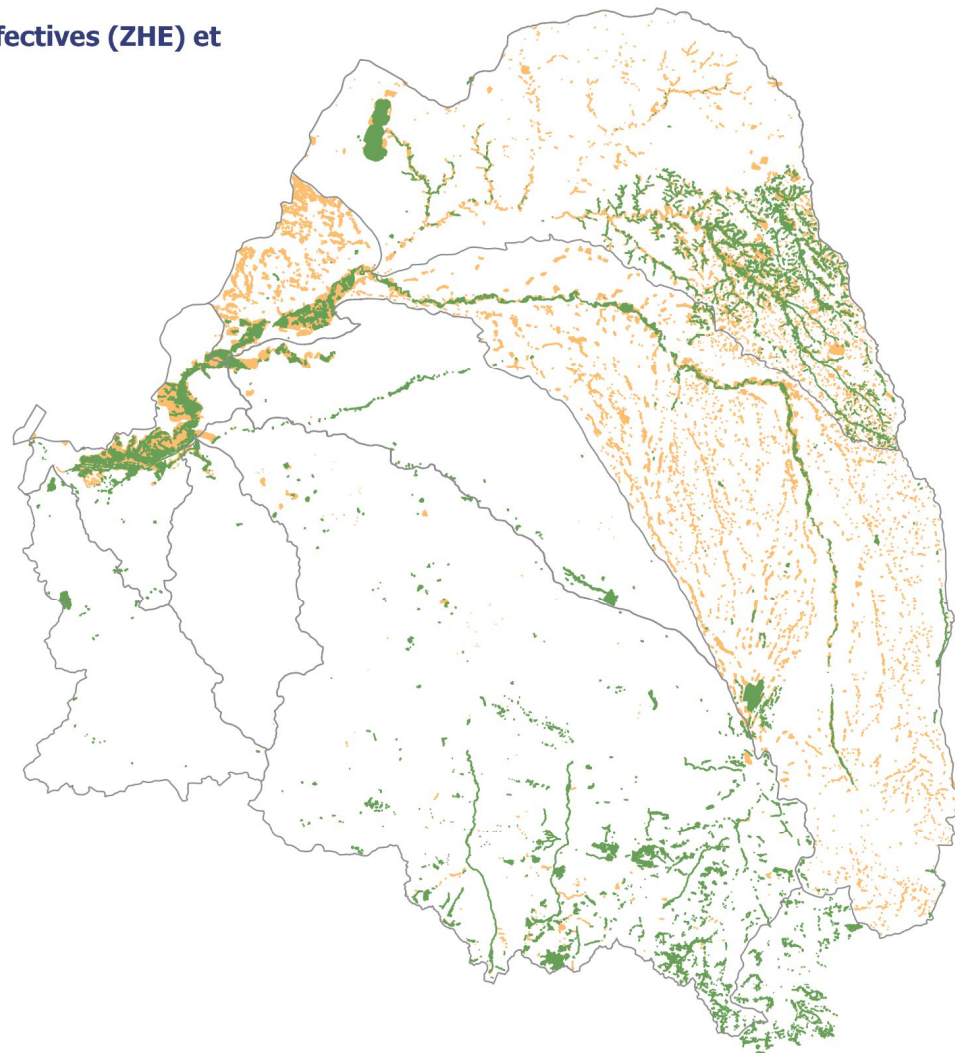
Mars 2018 - rendu provisoire

Phase 1
2016 - 2017

*Récupération,
expertise et
valorisation de la
donnée préexistante*

ZHE

ZHP



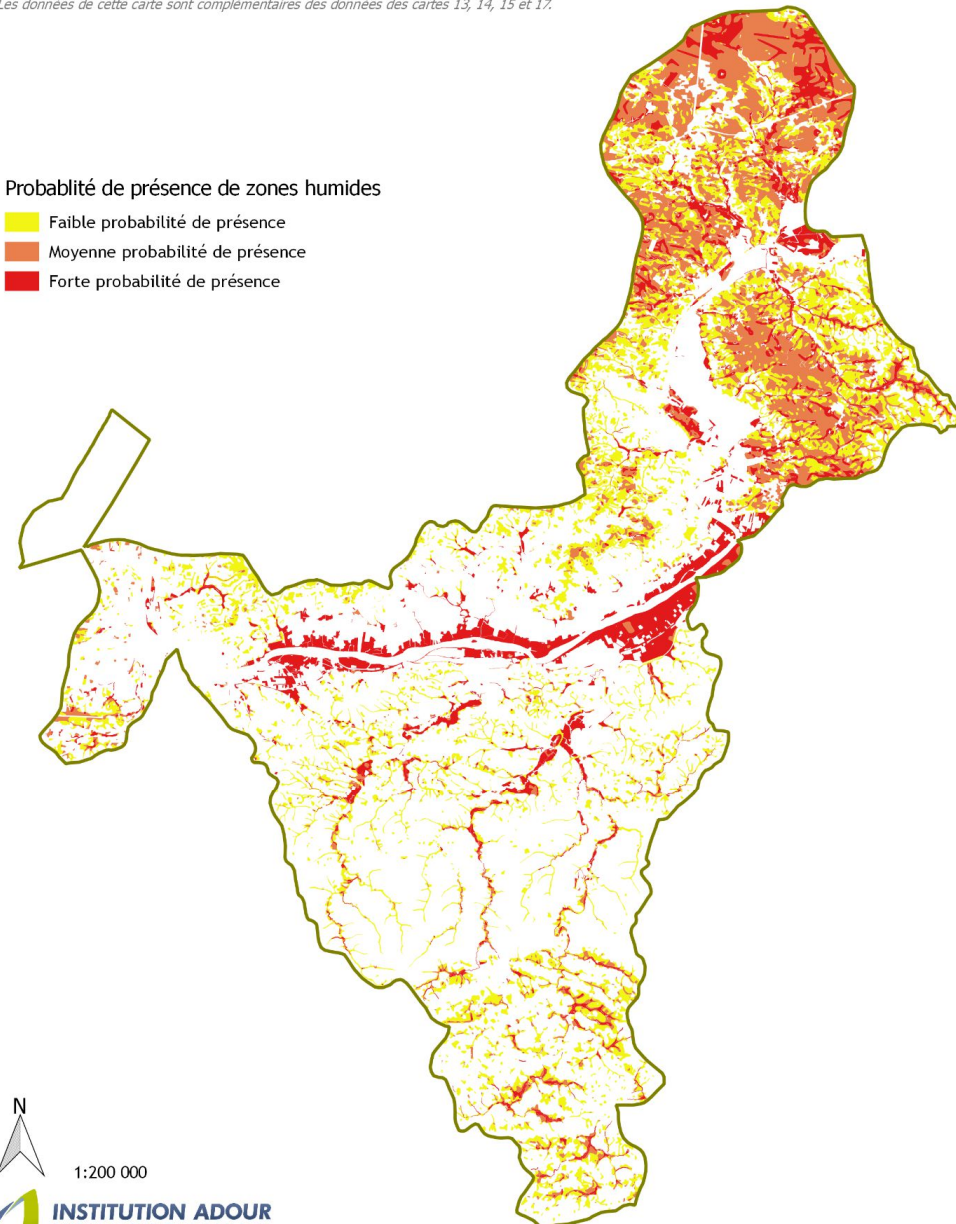
sage ADOUR AMONT sage MIDOUZE sage ADOUR AVAL

Connaissance établie au moment de l'approbation du SAGE, susceptible d'évoluer sur le long terme.

Les données de cette carte sont complémentaires des données des cartes 13, 14, 15 et 17.

Probabilité de présence de zones humides

- Faible probabilité de présence
- Moyenne probabilité de présence
- Forte probabilité de présence



Phase 2
2016 - 2017

**Pré-localisation
cartographique des
zones humides**



1:200 000



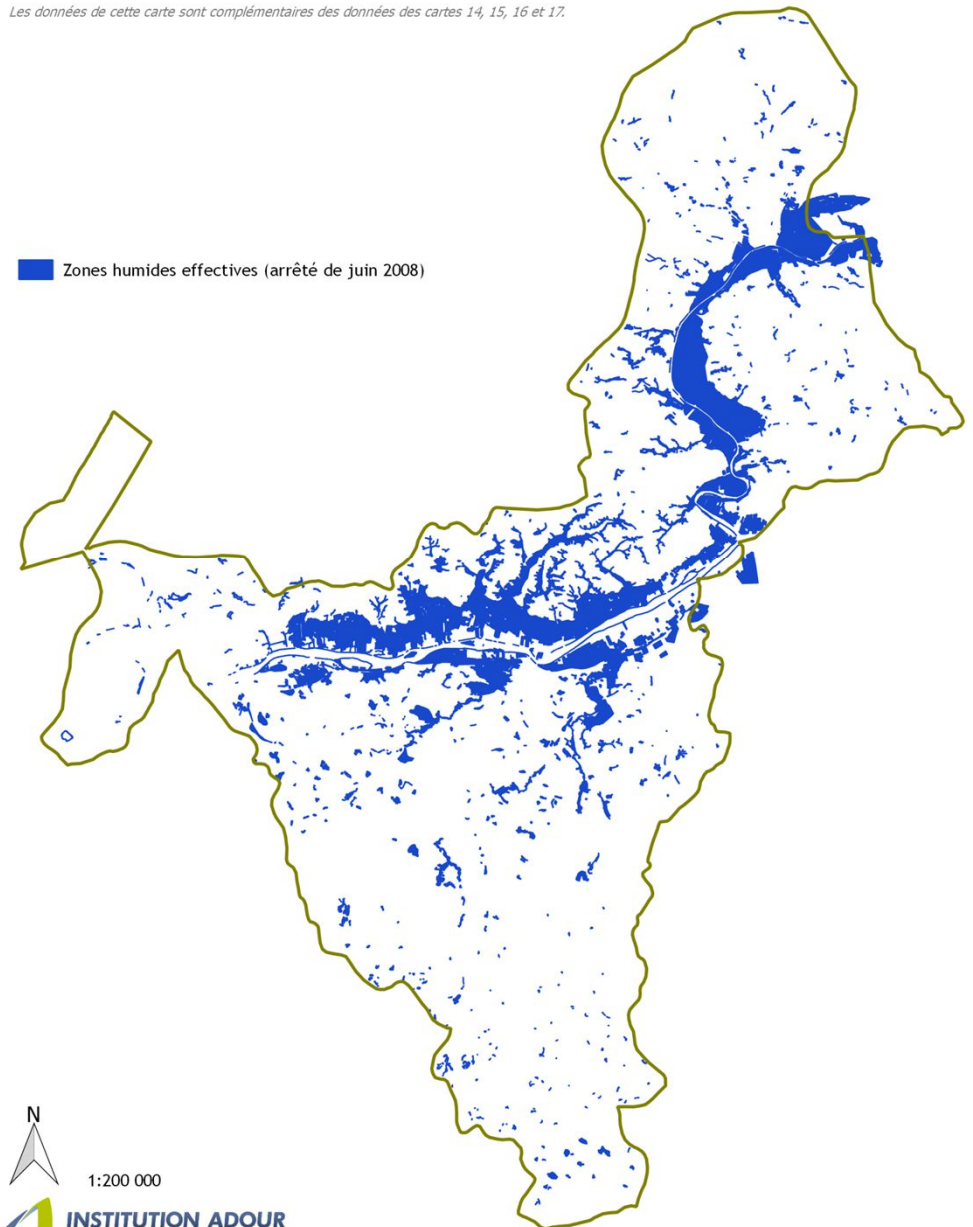
INSTITUTION ADOUR
Établissement Public Territorial de Bassin
Hautes-Pyrénées - Gers - Landes - Pyrénées-Atlantiques

Zones humides effectives

sage
ADOUR AVAL

Connaissance établie au moment de l'approbation du SAGE, susceptible d'évoluer sur le long terme.

Les données de cette carte sont complémentaires des données des cartes 14, 15, 16 et 17.



Phase 3
2017 - 2018

*Inventaires terrain
des zones humides*

→ 6318 ha de ZHE soit 10% du périmètre du SAGE



Connaissance non exhaustive



Institution Adour - 38 rue Victor Hugo - 40025 MONT-DE-MARSAN CEDEX
www.institution-adour.fr - Membre de l'Association Française des Etablissements



Phase 4

Fin 2018 – fin 2019

Hierarchisation des zones humides

→ 4248 ha de ZH prioritaires

